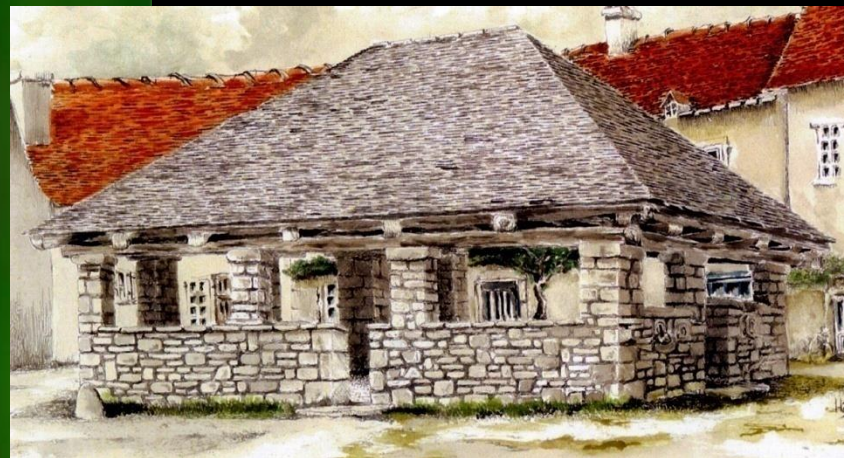




**Orchidées de
Beauregard
et environs**



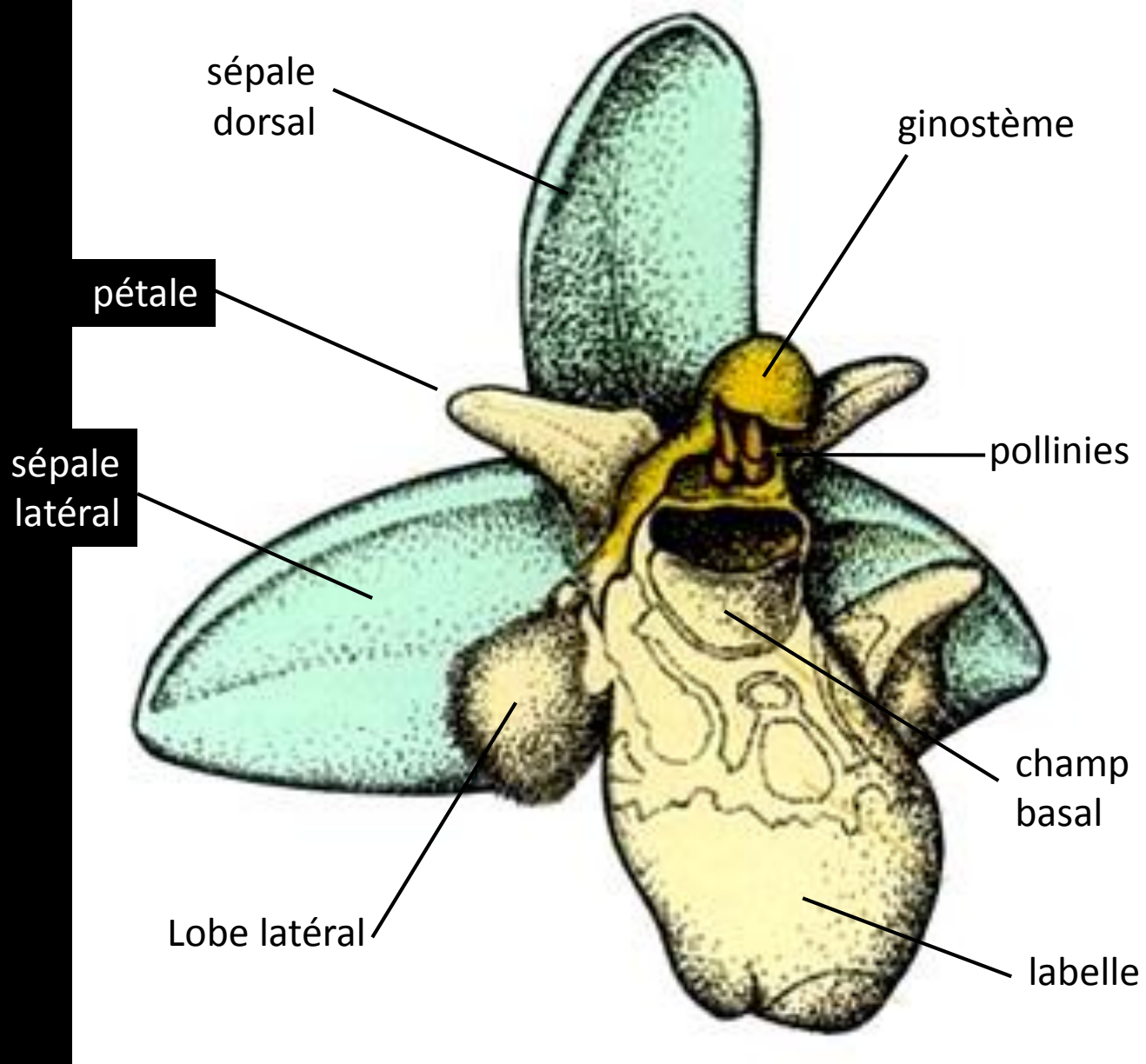
© Jacques Fretey



Inventaire de 2018

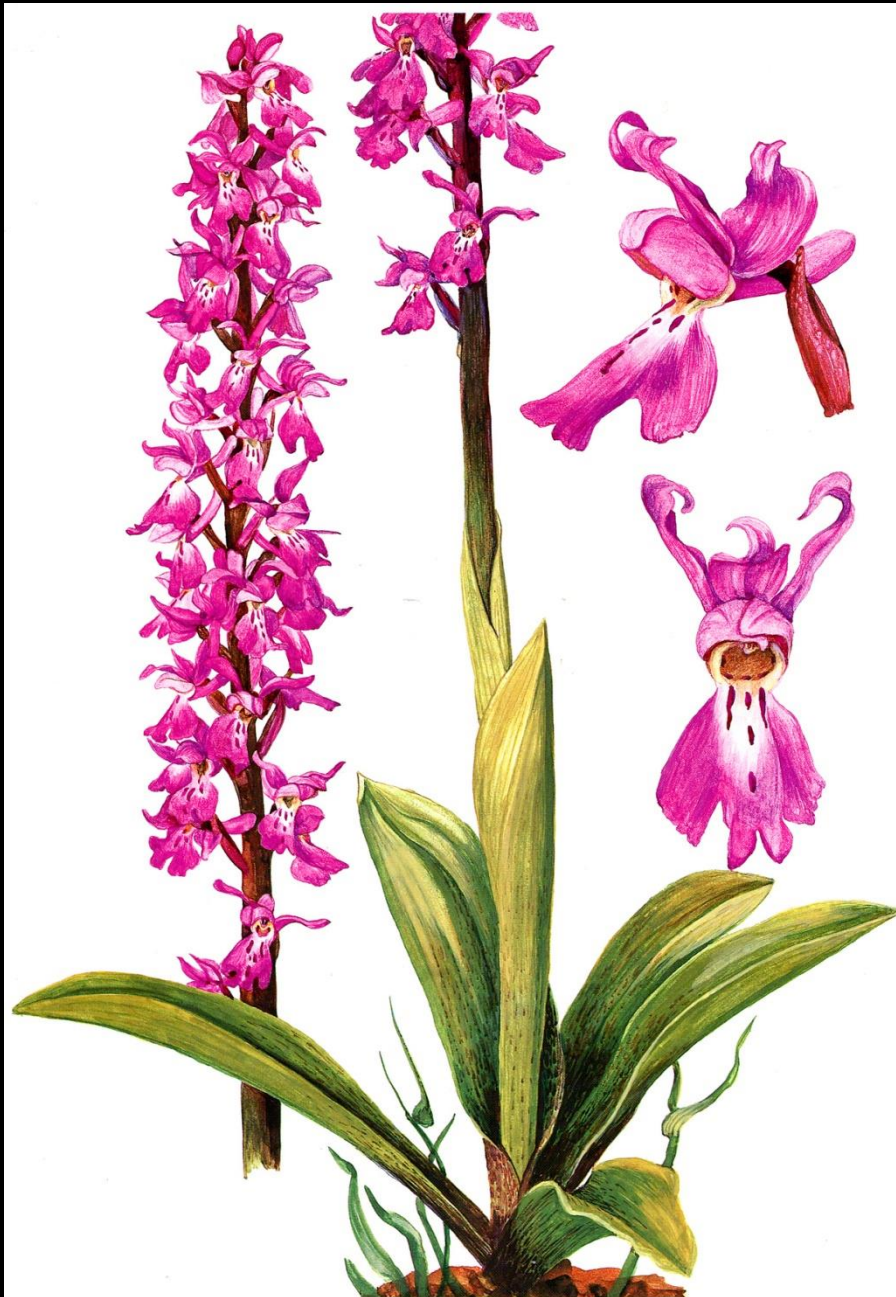
Observateurs :

Boulet Laurent
Doomernik Jannemie
Doomernik Ludo
Fretey Jacques
Hermet Gilles
Tucknott Gary





Les Orchis



Orchis mâle

Orchis mascula

Early Purple orchid; Mannetjesorchis

Hauteur: 20 à 55 cm

Floraison: mi-mars à juin

Pollinisateurs: Hyménoptères

Statut dans le Lot: Commune



Première Orchidée de la saison. Plante de pleine lumière à mi-ombre. S'observe sur les bords des routes et chemins, le long des lisières, en bordure des haies, parfois dans les bois clairs.

Sépale
dressé







Pollinisateur: *Rhingia campestris*.
la Ringie champêtre



Orchis pourpre ou casque

Orchis purpurea

Lady orchid; Bruine orchis

Hauteur: 15 à 90 cm

Floraison: mi-avril à mi-juin

Pollinisateurs: Hyménoptères

Statut dans le Lot: Commune



Plante poussant sur
pelouses sèches, dans les prés
et en sous-bois clairs.

De pleine lumière à ombre.





Orchis bouffon

Anacamptis morio morio

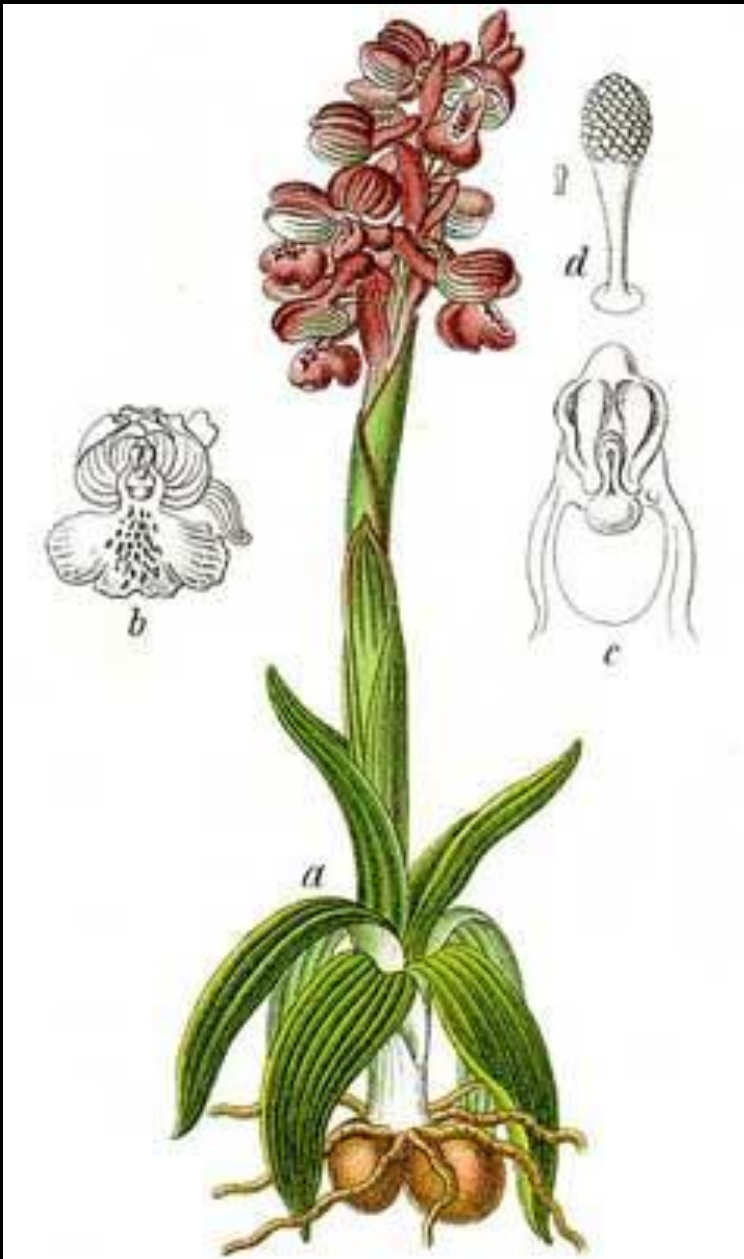
Green-winged Orchid; Harlekijnsorchis

Hauteur: 10 à 40 cm

Floraison: mars à juin

Pollinisateurs: Hyménoptères

Statut dans le Lot: Commune









Orchis brûlé
Neotinea ustulata ustulata

Burnt Orchid, Aangebrande Orchis

Hauteur: 10 à 30 cm

Floraison: de mi-avril à fin juin

Pollinisateurs: Coléoptères et Diptères

Statut dans le Lot: Commune











Orchis militaire ou Casque militaire

Orchis militaris

Soldier Orchid; Soldaatje

Hauteur: 20 à 45 cm

Floraison: avril à juin

Pollinisateurs: Hyménoptères

Statut dans le Lot: Assez commune (présence à confirmer
à Beaufort)







Hybride
Orchis militaris
x
Orchis purpurea



Orchis bouffon

Anacamptis morio morio

Green-winged Orchid; Harlekijnsorchis

Hauteur: 10 à 40 cm

Floraison: mars à juin

Pollinisateurs: Hyménoptères

Statut dans le Lot: Commun







Orchis singe
Orchis simia

Monkey orchid, Aapjesorchis

Hauteur: 2à à 45 cm

Floraison: mars à juin

Pollinisateurs: Hyménoptères

Statut dans le Lot: Commune



La silhouette générale de la fleur rappelle celle d'un singe

Orchidée solitaire ou en groupe compact se plaisant dans les prés ou sur les lisières. Souvent à proximité d'un buisson ou d'un genévrier







Orchis punaise

Anacamptis coriophora coriophora

Anacamptis coriophora fragrans

Bug Orchid, Wantsenorchis

Hauteur: 15 à 40 cm

Floraison: avril à juillet

Pollinisateurs: Diptères, Hyménoptères

Statut dans le Lot: Rare et très rare

Présence à confirmer à Beaugard





Orchis à fleurs lâches
Orchis laxiflora
= *Anacamptis laxiflora*

Lax-flowerd orchid, Ile moerasorchis
Hauteur: 20 à 60 cm
Floraison: avril à juin

Statut dans le Lot: Assez rare







Orchis pyramidal

Anacamptis pyramidalis pyramidalis

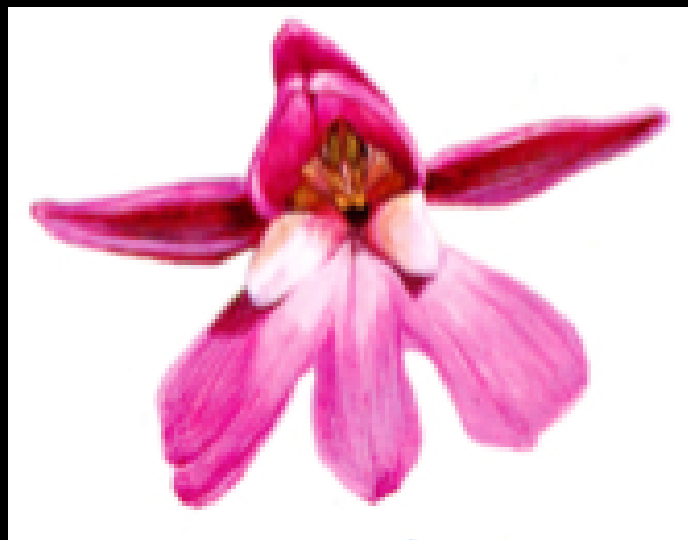
Pyramidal orchid, Pyramide-orchis

Hauteur: 20 à 60 cm

Floraison: avril à juillet

Pollinisateurs: Nombreux Lépidoptères

Statut dans le Lot: Commune









Orchis bouc

Himantoglossum hircinium

Lizard orchid, Bokkenorchis

Hauteur: 30 à plus de 100 cm

Floraison: mai à juillet

Pollinisateurs: Hyménoptères

Statut dans le Lot: Commune











Orchis Homme-pendu
Aceras anthropophorum
= *Orchis anthropophora*

Man orchis, Poppenorchis

Hauteur::15 à 30 cm

Floraison: avril-juin

Pollinisateurs: Coléoptères et Hyménoptères

Statut dans le Lot: Assez







Orchis élevé

Dactylorhiza elata sesquipedalis

Robust marsh orchid

Hauteur: 30 à 100 cm

Floraison: mai-juin

Pollinisateurs: inconnus

Statut dans le Lot: Assez rare





Orchis mouche ou moustique

Gymnadenia conopsea

(peut-être *densiflora*)

Fragrant Orchid, Grote muggenorchis

Hauteur: 20 à 60 cm

Floraison: mai-juin

Pollinisateurs: Coléoptères et Lépidoptères

Statut dans le Lot: Assez commune





Orchis odorant

Gymnadenia odoratissima

Short-spurred fragrant orchid,

Hauteur: 20 à 40 cm

Floraison: juin à août

Pollinisateurs: le plus souvent Lépidoptères

Statut dans le Lot: Très rare





Orchis de Fuchs
Dactylorhiza fuchsii

Common spotted orchid , Soó

Hauteur: 20 à 60 cm
Floraison: mi-mai à juillet
Pollinisateurs: inconnus
Statut dans le Lot: Rare





Orchis incarnat

Dactylorhiza incarnata

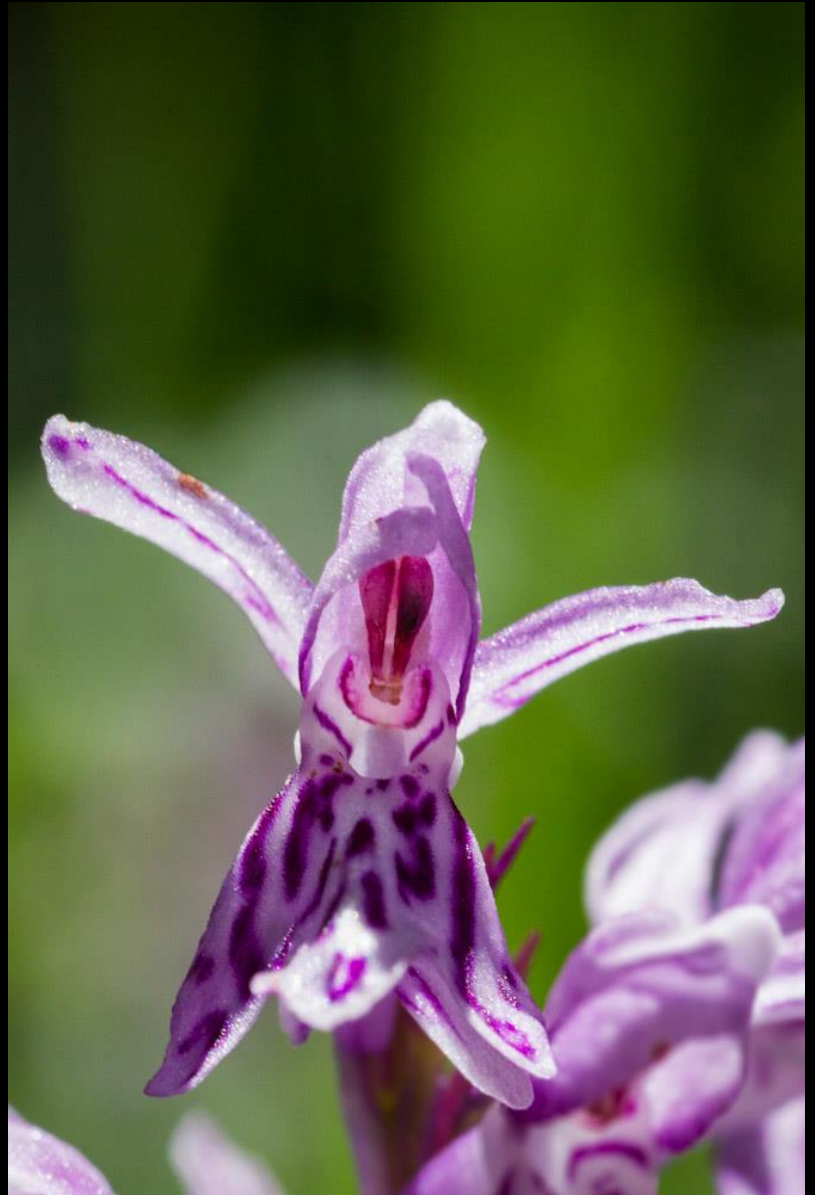
Early marsh orchidorchid , Soó

Hauteur: 20 à 65 cm

Floraison: mi-avril à début juin

Pollinisateurs: inconnus

Statut dans le Lot: Assez rare



Les Ophrys



Ophrys abeille

Ophrys apifera

Bee orchid, Bijenophrys

Hauteur: 20 à 50 cm

Floraison: mai-juin

Pollinisateurs: Hyménoptères

Statut dans le Lot: Commune (très localisée)



















Forme albinos

Ophrys bécasse

Ophrys scolopax

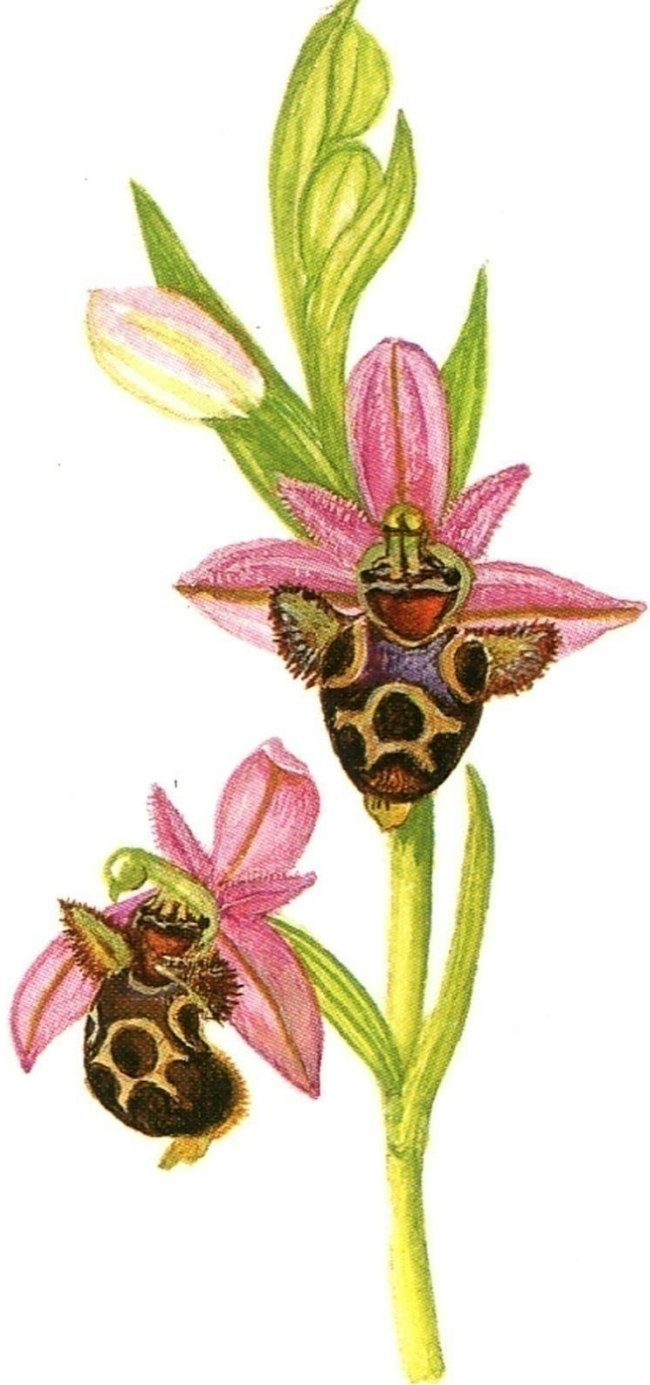
Woodcock orchid, Smalle snipophrys

Hauteur: 10 à 45 cm

Floraison: mars à juin

Pollinisateurs: Hyménoptères

Statut dans le Lot: Commune



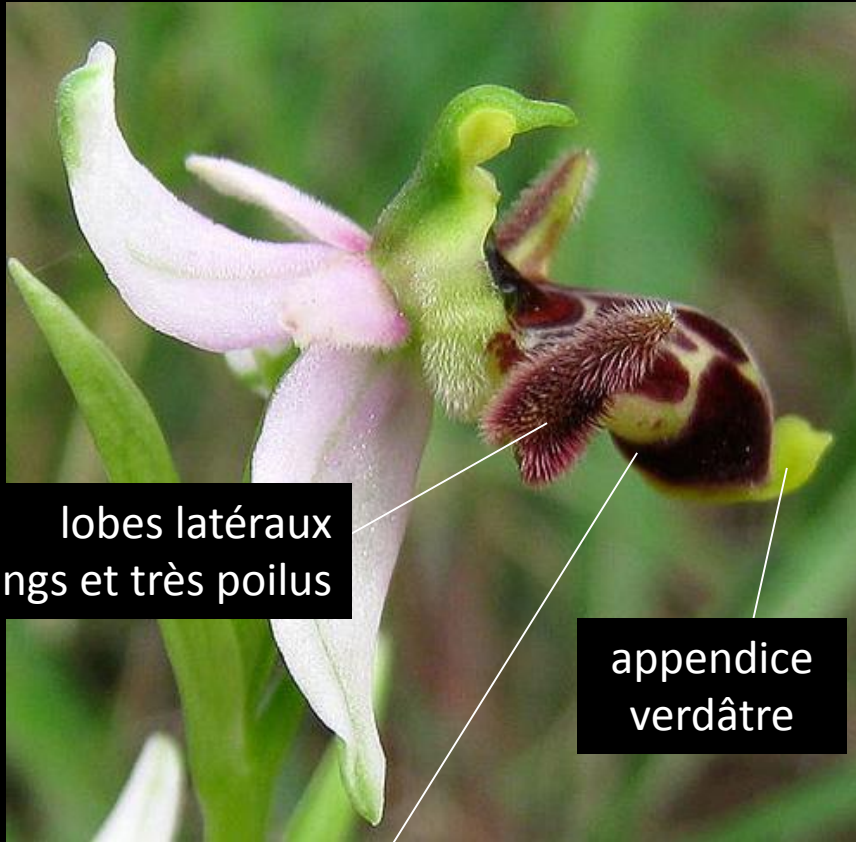








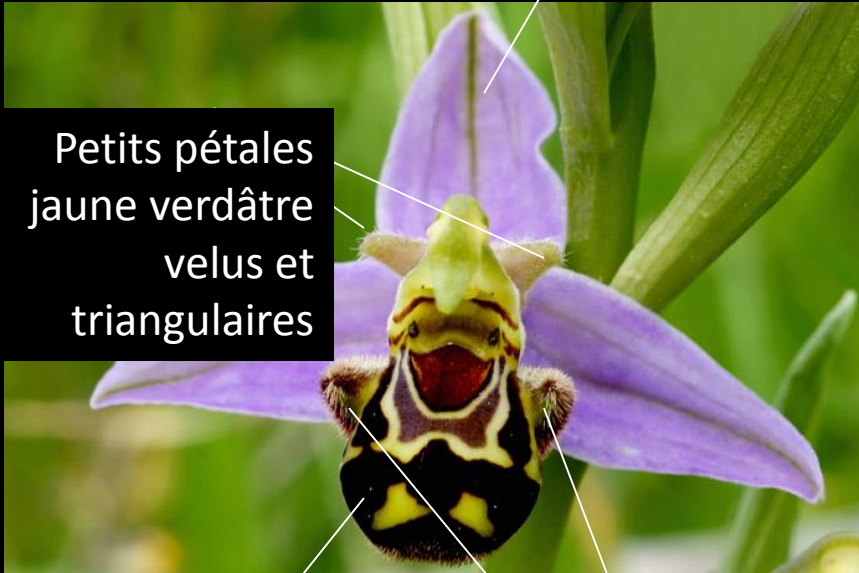
Ophrys bécasse et Ophrys abeille espèces proches
Pour les distinguer:



lobes latéraux
longs et très poilus

appendice
verdâtre

Labelle long et étroit

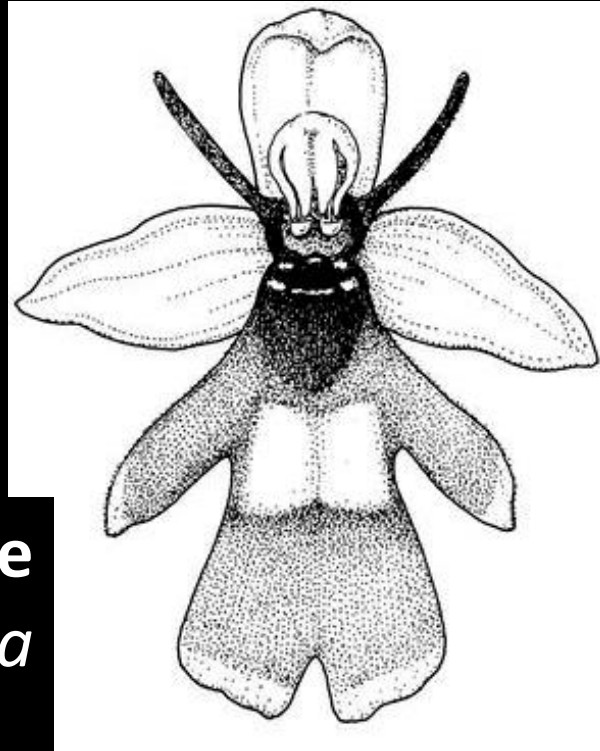


nervure verte

Petits pétales
jaune verdâtre
velus et
triangulaires

labelle court
et globuleux

2 lobes latéraux en
forme de bosse



Ophrys mouche
Ophrys insectifera

Fly orchid, Vliegenophrys

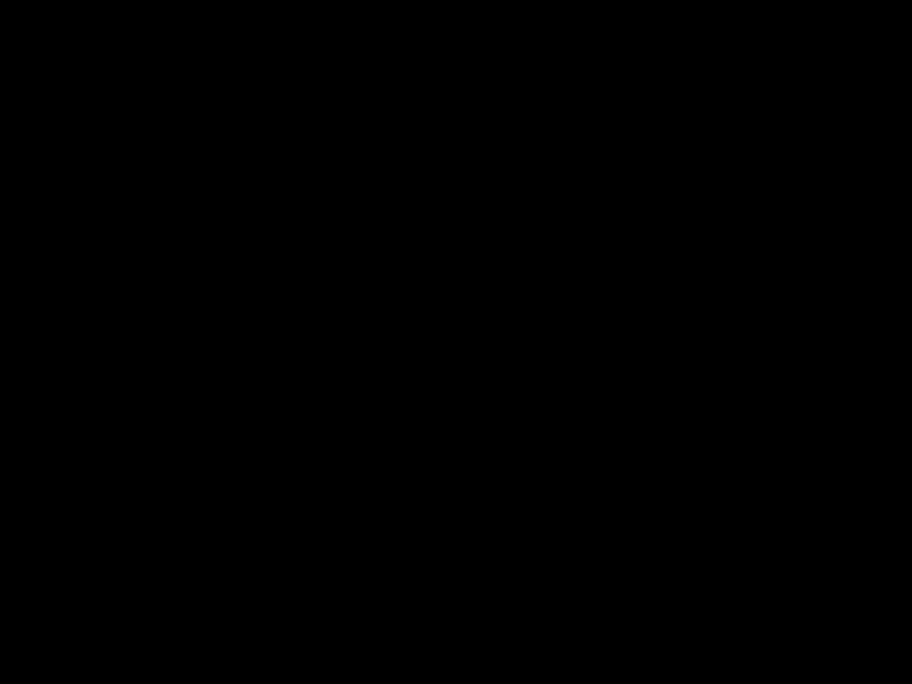
Hauteur: 15 à 60 cm

Floraison: avril à juillet

Pollinisateurs: Coléoptères, Diptères,
Hyménoptères

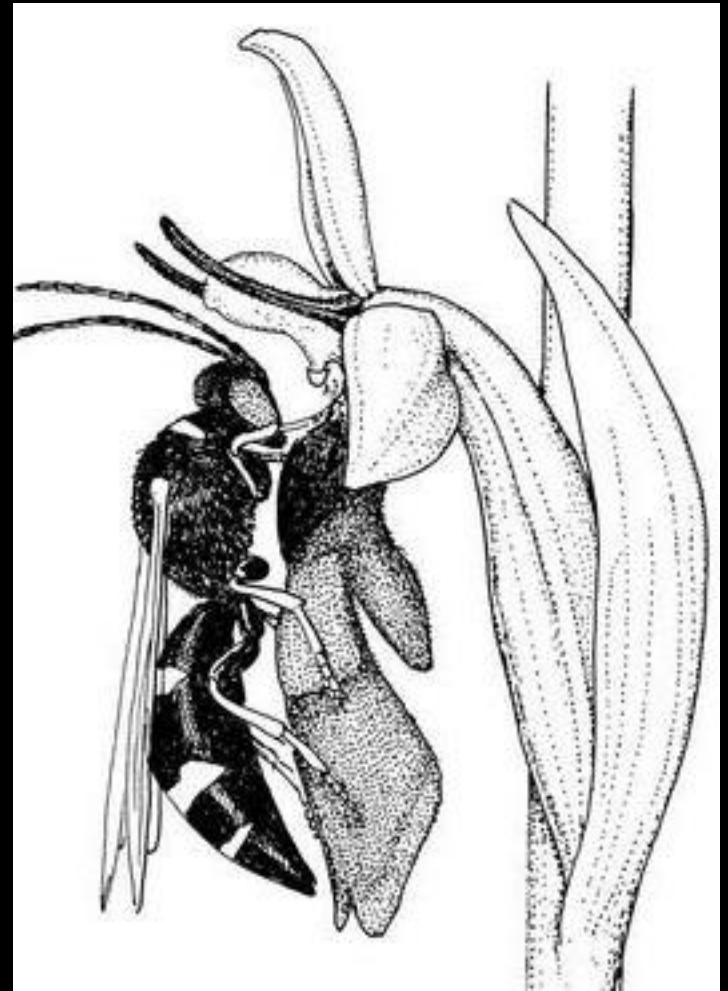
Statut dans le Lot: Commune











Pollinisation exclusive par la guêpe
Argogorytes mystaceus

Ophrys jaune

Ophrys lutea

Yellow ophrys, Gele ophrys

Hauteur: 15 à 30 cm

Floraison: mars à début-mai

Pollinisateurs: Hyménoptères

Statut dans le Lot: assez rare









Ophrys à forme d'araignée

Ophrys arachnitiformis

False spider orchid, Allemans ophrys

Hauteur: 20 à 40 cm

Floraison: mai-juin

Pollinisateurs: Hyménoptère *Andrena attorfiana*

Statut dans le Lot: inconnu





Ophrys araignée
Ophrys aranifera
= *O. sphegodes*

Early spider orchid, Spinnenophrys

Hauteur: 20 à 45 cm

Floraison: mai-juin

Pollinisateurs: Hyménoptères

Statut dans le Lot: Commune?



C. Delnatte



Ophrys de l'Aveyron

Ophrys aveyronensis



Hauteur: 20 à 40 cm
Floraison: mai-juin



Limodore à feuilles avortées

Limodorum abortivum

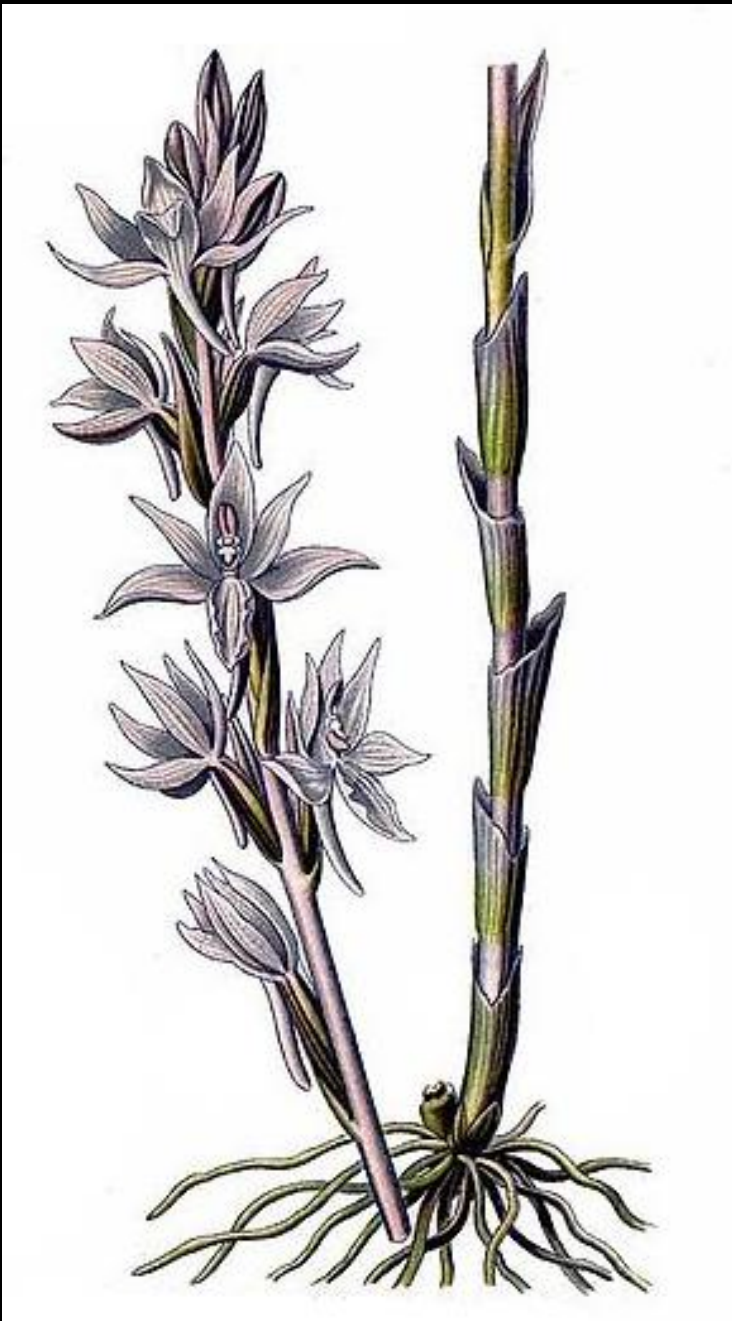
Violet limodore, Paarse aspergeorchis

Hauteur: 20 à 80 cm

Floraison: avril à juillet

Pollinisateurs: Hyménoptères

Statut dans le Lot: Assez commune









Epipactis à larges feuilles

Epipactis helleborine

Broad-leaved helleborine, Wespeorchis

Hauteur: 40 à 120 cm

Floraison: juin à août

Pollinisateurs: Coléoptères et Hyménoptères

Statut dans le Lot: commune





Epipactis à petites feuilles
Epipactis microphylla

Small-leaved helleborine, Kleinbladige wespenorchis

Hauteur: 15 à 40 cm

Floraison: mai à juillet

Pollinisateurs: inconnus

Statut dans le Lot: assez rare







Céphalanthère blanche

Cephalanthera damasonium

White helleborine, Bleek bosvogeltje

Hauteur: 15 à 60 cm

Floraison: mai à juillet

Pollinisateurs: aucun car espèce autogame

Statut dans le Lot: Assez commune





**Céphalanthère à
longues feuilles**
Cephalanthera longifolia

Sword-leaved helleborine,
Wit bosvogeltje

Hauteur: 15 à 60 cm

Floraison: mai à juillet

Pollinisateurs: aucun car espèce
autogame

Statut dans le Lot: Assez commune







Céphalanthère rouge

Cephalanthera rubra

Red helleborine, Rood bosvogeltje

Hauteur: 20 à 60 cm

Floraison: mai à juillet

Pollinisateurs: Nombreux Hyménoptères

Statut dans le Lot: Commune







Listère ovale double-feuille

Listera ovata

= *Neottia ovata*

Common twayblade, Keveryorchis

Hauteur: 20 à 60 cm

Floraison: mai à juillet

Pollinisateurs: Coléoptères, Diptères, Hyménoptères

Statut dans le Lot: Commune





Platanthère à deux feuilles

Platanthera bifolia

Lesser butterfly orchid, Weilriekende nachtorchis

Hauteur: 15 à 50 cm

Floraison: de mai à août

Doux parfum vanillé

Pollinisateurs: plusieurs Lépidoptères

Statut dans le Lot: Commune





Platanthère verte

Platanthera chlorantha

Greater butterfly orchid ,
Bergnachtorchis

Hauteur: 20 à 80 cm

Floraison: de mai à août

Pollinisateurs: plusieurs Lépidoptères

Statut dans le Lot: Commune

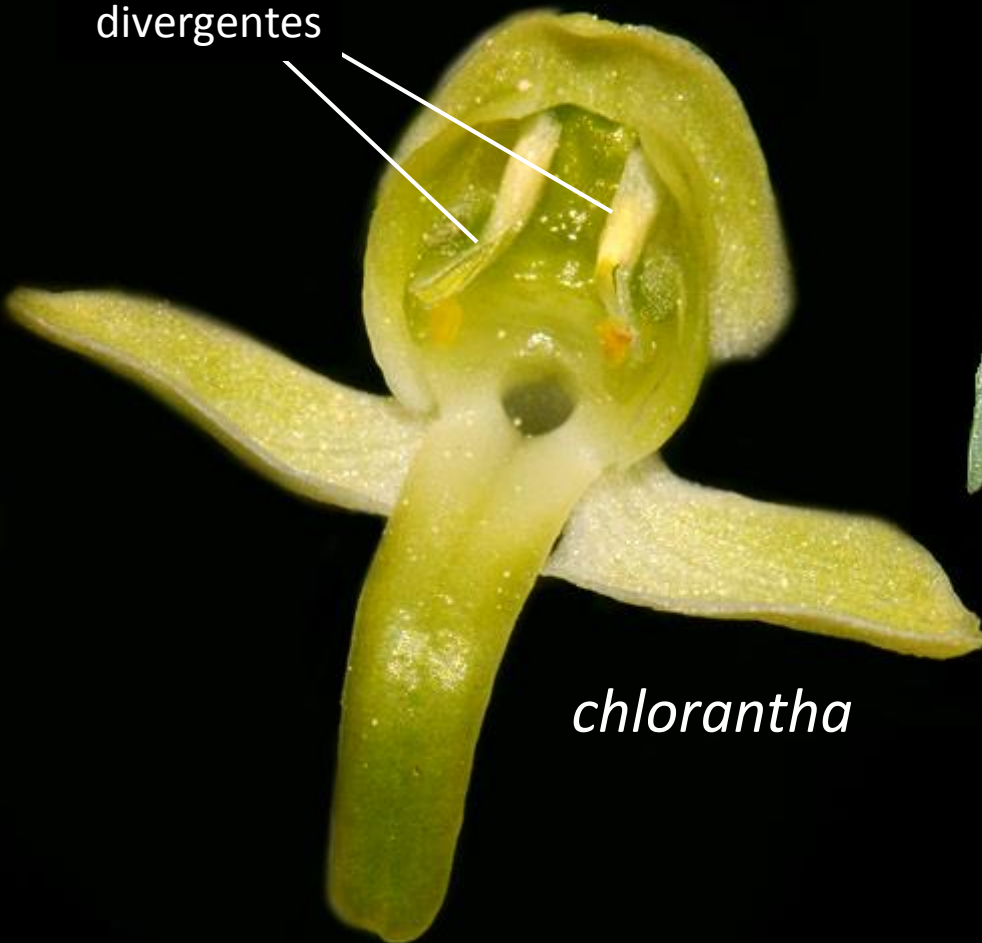






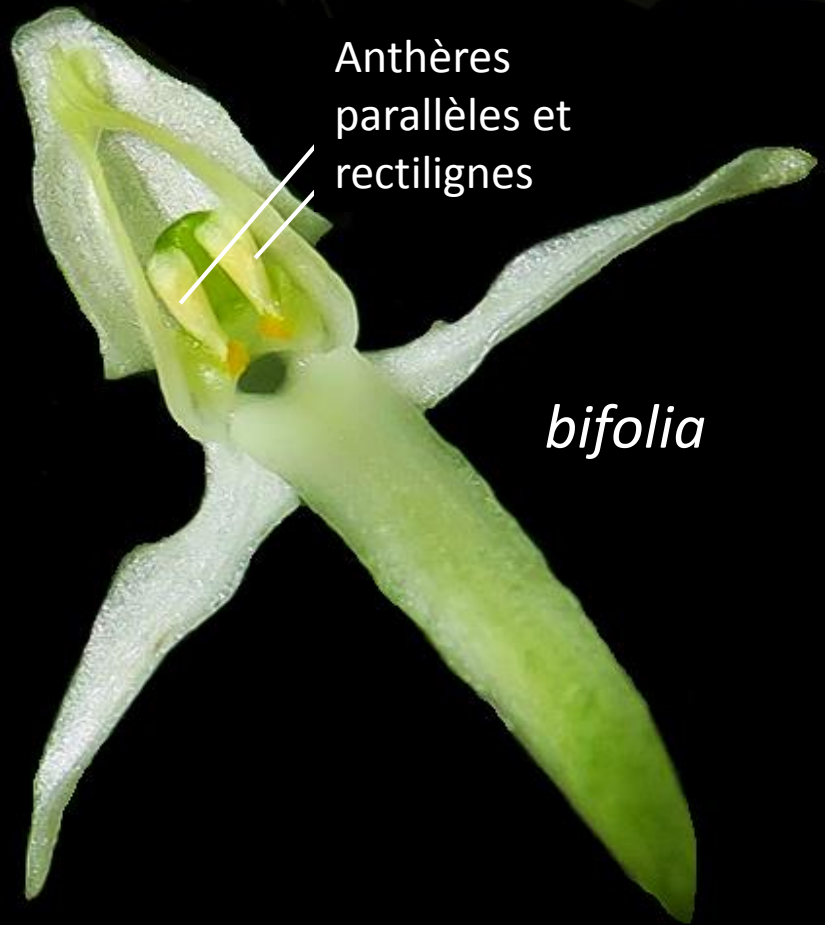
Pour les distinguer

Anthères
arquées et
divergentes



chlorantha

Anthères
parallèles et
rectilignes



bifolia



Néottie nid d'oiseau

Neottia nidus-avis

Bird's Nest orchid, Vogelnestorchis

Hauteur: 15 à 35 cm

Floraison: mai à juillet

Pollinisateurs: Coléoptères et Thysanoures

Statut dans le Lot: Assez commune













Listère ovale

Neottia ovata

Common Twayblade, Keveorchis

Hauteur: 20 à 60 cm

Floraison: mai à juillet

Pollinisateurs: Coléoptères, Diptères,
Hyménoptères

Statut dans le Lot: Commune











Les Sérapias

Sérapias en langue

Serapias lingua

Tongue orchid, Tongorchis

Hauteur: 10 à 30 cm

Floraison: mars à juin

Pollinisateurs: Hyménoptères

Statut dans le Lot: Assez rare









Sérapias à labelle allongé

Serapias vomeracea

Long-lipped serapias , Lange tongorchis

Hauteur: 20 à 30 cm

Floraison: avril à juin

Pollinisateurs: Hyménoptères

Statut dans le Lot: Assez rare







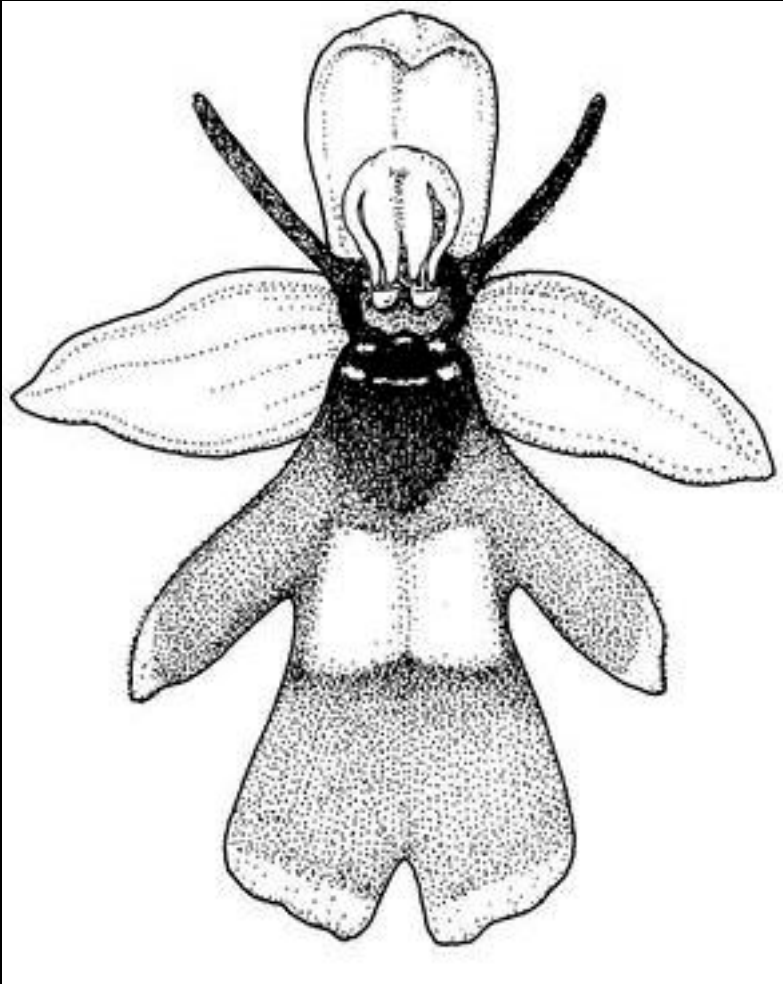
Spiranthe d'automne
Spiranthes spiralis

Herfstschröforchis









Photos locales de:

Abrahamyan Vahé
Doomernik Ludo & Jannemie
Fretey Jacques